



SAFE LIGHT ELEKTRİK ELEKTRONİK MAK. SAN. TİC. LTD. ŞTİ.

İvedik OSB Mah. 1358 Sokak No:39, 06378 Yenimahalle / ANKARA / TÜRKİYE

PORTABLE AIRFIELD LIGHTING SYSTEM PORTATİF HAVAALANI AYDINLATMA SİSTEMİ

PALS-3600

10 KW



Tel: +90 312 354 26 54 Fax: +90 312 354 26 55

WEB: www.safelightltd.com

Mail: info@acdefense.com

© SAFE LIGHT bir AC TEKNİK MAKİNA SAVUNMA SANAYİ TİC. LTD.ŞTİ. iştirakidir



TANITIM

PALS-3600 Taşınabilir Havaalanı Aydınlatma Sistemi Askeri, Sivil hava alanları ve heliport'larda geçici veya sabit olarak pist haline getirilen yerlerde kullanılmak için tasarlanmıştır. Çok çeşitli uygulamaları sayesinde tüm hava meydanları için vazgeçilmez bir sistem konumundadır.

- * Acil durumlar
- * Taktik dağıtım
- * Beklenmedik gereksinimler

PALS-3600 sistemi pratik montajı sayesinde tam olarak ile eğitilmiş bir personel tarafından 4 saat içinde kurulabilme kolaylığı mevcuttur, soketli bağlantı kabloları, ağır malzemelerin kurulumunu kolaylaştırmak için tekerlekli taşıma aparatları mevcuttur.

Bütün sistem kolayca hareket ettirilebilen bir kapalı bir remork üzerine monte edilmiştir. Kasa askeri ve çevre şartlarına dayanıklı şekilde üretilmiştir. Üzerinde trafik işaret ve uyarı levhaları bulunmaktadır.

PALS - 3600 sistemi pist üzerinde beş alt sistemden oluşmaktadır

1. Pist Işıkları
2. Taksi Yolu Işıkları
3. Eşik Işıkları
4. Yaklaşma Işıkları
5. Güç Sistemleri





• Aydınlatma Işıkları

Pist Kenar Işıkları



Pist ışıkları pistin her iki tarafına yerleştirilir, her biri arasındaki mesafe 60 metredir. Sistemimizde toplam 60 adet bulunmaktadır. Tüm lambalar birbirine seri olarak 62 metre fiş-priz kablosu ile bağlanır. Lambalar renksizdir ve her yöne ışık vermektedir. Taban kaidesi sarı elektrostatik boya ile boyalıdır. İzolasyon trafosunun kolayca bağlanabilmesi için giriş ve çıkış soketleri özel olarak tasarlanmıştır. İzolasyon trafoları FAA L-831-1 standartlarını karşılamaktadır. Kolay taşıma ve saklama için armatürler ahşap taşıma kutularında saklanmaktadır.

Taxi Yolu Işıkları



Taxi yolu ışıkları mavi renkte ve her yöne ışık vermektedir. Sistemde 17 adet bulunmaktadır.

Eşik Işıkları



Eşik ışıkları pistin kenar kısımlarına yerleştirilir. 24 adet bulunmaktadır. Bu armatürlerde bir yüz kırmızı bir yüz yeşil şeklinde yerleştirilmiştir.

Yaklaşma Işıkları



Yaklaşma ışıkları uçakların iniş istikametine dik bir şekilde sıra ile yerleştirilir. Sistemde 17 adet bulunmaktadır. 180 derece açı ile aydınlatma yapmaktadır ve açısı odaklanmıştır.



• **Güç Sistemleri**

3.1 Sabit Akım Regülatörü



Regülasyon: Tristör ateşlemeli elektronik kontrol.

Besleme: 210-220-240-342-380-415 V +/- 10%3

Frekans: 50 Hz +/-5%

Akım Çıkışı: 2.8 / 3.4 / 4.1 / 5.2 / 6.6 A

Güç Faktörü: > 0.86

Çalışma Sıcaklığı: -10 C, +50 C

Sabit akım regülatörü sistemdeki bütün lambaların enerjisini üretmektedir.
5 kademe ile istenilen parlaklıkta ışık şiddeti elde edilebilmektedir.



3.2 Uzaktan Kumanda

Elde taşımaya uygundur. 25 metre uzaktan kumanda kablosuyla regülatörü kullanma imkanı sağlamaktadır. Regülatör üzerin 48VDC ile beslenip kumanda işlemini gerçekleştirmektedir.

3.3 Jeneratör



Motor	Birim	Açıklama
Üretici		Perkins
Model		403D-15G
Power	kW	13kW
Hız	Rpm	1500 rpm
Governor		Elektronik
Soğutma		Su

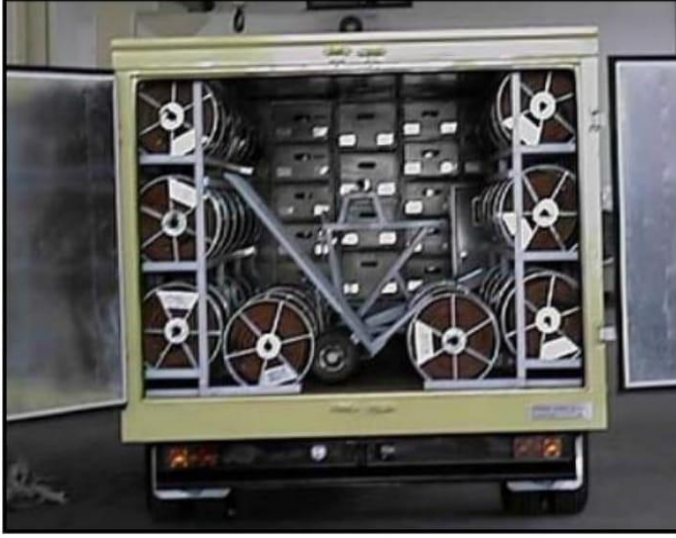
Alternatör	Birim	Açıklama
Üretici		Stamford
Tip		Fırçasız
Model		PI044F
Frekans	Hz	50 hz
Voltaj	V	220/380V
Hız	Rpm	1500

Sistemin ana enerjisi jeneratör ile sağlanmaktadır. Kasa üzerinde frekans metre, volt, amper metre, hararet ve yağ sensörleri mevcuttur.





• **KABLOLAR**



Kablolar trailerin içersine makaralara sarılarak istiflenmektedir. Bütün lamba ve armatürler ahşap kutular içersinde trailerin arka kısmına yerleştirilmektedir.

Sistemde 48 adet makara bulunmaktadır.

Makaraları taşımak için 2 adet el arabası mevcuttur.





• **KURULUM**

Hava Alanının kurlumu dört kişi ile dört saatte gerçekleştirilir.

